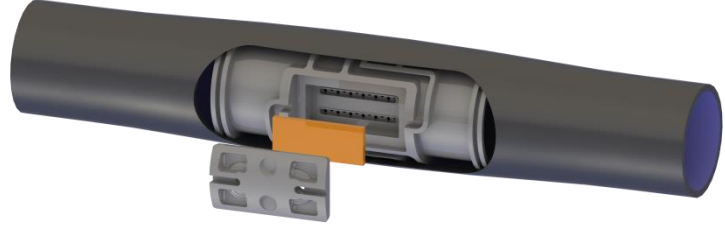


## RPC SERİSİ

### Yuvarlak Tip Basınç Ayarlı Damla Sulama Borusu

*TDS (Toprak altı damla sulama)  
sistemleri için en iyi seçim*

#### RPC SERİSİ - 16 mm



#### KULLANIM ALANLARI

- Eğimli araziler
- Meyve bitkileri
- Çiçek yetiştiriciliği
- Zeytin ağaçları
- Seralar
- Üzüm bağları
- Sebze bitkileri
- Badem, ceviz, fıstık gibi sert kabuklu ürünler

#### ÖZELLİKLER

- Anti-sifon mekanizması, sulama sonunda damlatıcıların toprak emme sebebiyle tıkanmasını engeller. Bu özellik sayesinde, RPC damla sulama boruları toprak altı kurulumlar için idealdir.
- Silikon diyafram, serbestçe hareket edebileceği geniş bir yuvaya sahiptir.
- Kompakt tasarıma sahip enjeksiyonla üretilmiş damlatıcı, pürüzsüz iç yüzeyi ile çok düşük damlatıcı sürtünme faktörü sağlar.
- Geniş filtrasyon alanı
- Silikon diyafram gerisindeki filtrasyon, partikül girişini önler.
- Kompanzasyon, basit bir kanal ile değil, içbükey labirent tasarımına sahip kapak ile sağlanır. Bu tasarım sayesinde oluşan türbülanslı akış tıkanmaları engeller.
- Kendi kendini temizleme mekanizması
- Tıkanmalara karşı geniş su geçiş kesiti
- Dış etkenlerden oluşacak tıkanmaları önlemek için her damlatıcıda dört çıkış deliği
- UV ışınlarına dayanıklı
- Tarımda kullanılan kimyasallara ve gübrelere karşı dayanıklı
- ESC direnci ISO 8796'ya göre yapılıdır.

## TEKNİK BİLGİ

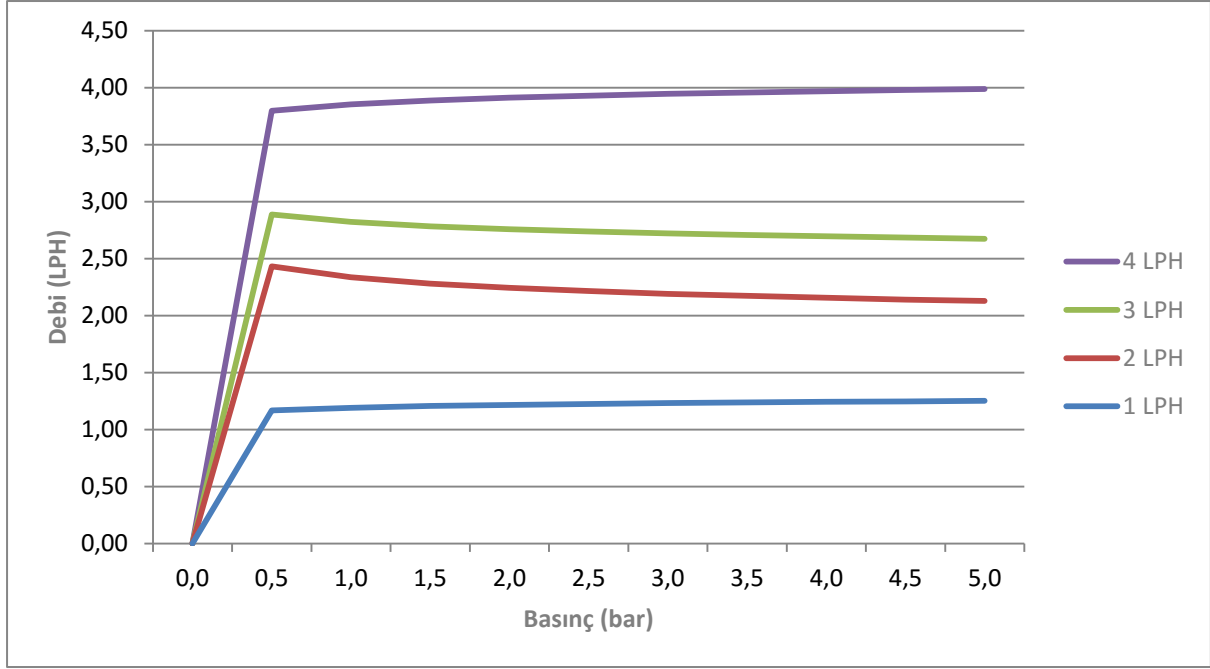
Nominal çap:	16 mm
Et kalınlığı:	36 mil (0,90 mm) - 48 mil (1,20 mm)
Nominal debiler:	1, 2, 3 & 4 lph
Damlaticı aralıkları:	20, 25, 30, 33, 40, 50, 60, 75, 100, 120, 150 & 200 cm
Basınç kompanzasyon aralığı:	0,5 - 5,0 bar
İlgili standartlar:	ISO 9261 Tarımsal sulama donanımları – Damlatıcılar ve damlama borusu – Özellikler ve deney metotları

## DAMLATICI TİPLERİ

Nominal debi <i>LPH</i>	1	2	3	4
Ortalama debi <i>LPH (0,5-5,0 bar)</i>	1,21	2,26	2,77	3,90
Akış sabiti <i>k</i>	1,191824	2,335238	2,822038	3,853364
Akış üssü <i>x (*)</i>	0,030131	-0,057835	-0,033326	0,021209
Akış denklemi <i>Q = kP<sup>x</sup></i>	1,192 P <sup>0,030</sup>	2,335 P <sup>-0,058</sup>	2,822 P <sup>-0,033</sup>	3,853 P <sup>0,021</sup>
Ortalama CV <i>% (0,5-5,0 bar)</i>	3,088	4,203	2,996	3,752
Ortalama akış değişimi <i>% (0,5-5,0 bar)</i>	2,576	3,909	3,671	1,767
Su geçiş ölçüleri				
<i>genişlik (mm)</i>	0,76	1,28	1,28	1,70
<i>derinlik (mm)</i>	1,15	1,15	1,15	1,15
<i>uzunluk (mm)</i>	89	72	72	60
Filtrasyon alanı <i>mm<sup>2</sup> x giriş sayısı</i>	0,197 x 24	0,197 x 24	0,197 x 24	0,197 x 24
Gerekli filtrasyon <i>micron/mesh</i>	105/140	105/140	105/140	105/140

## DEBİ - BASINÇ

	0,0	0,5	1,0	1,5	2,0	2,5	3,0	3,5	4,0	4,5	5,0
1 LPH	0,00	1,17	1,19	1,21	1,22	1,23	1,23	1,24	1,24	1,25	1,25
2 LPH	0,00	2,43	2,34	2,28	2,24	2,21	2,19	2,17	2,16	2,14	2,13
3 LPH	0,00	2,89	2,82	2,78	2,76	2,74	2,72	2,71	2,69	2,68	2,67
4 LPH	0,00	3,80	3,85	3,89	3,91	3,93	3,94	3,96	3,97	3,98	3,99



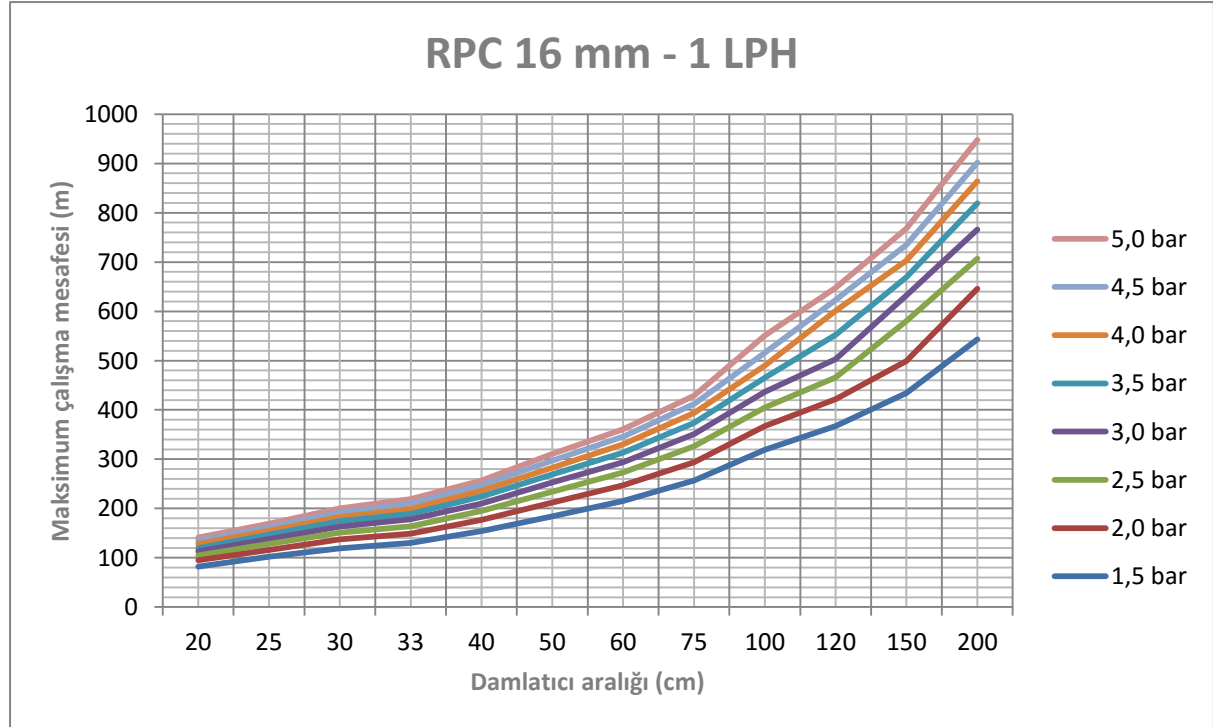
## TEKNİK ÖZELLİKLER

Ürün kodu	İç çap mm	Et kalınlığı mil/mm	Dış çap mm	Maks çalışma basıncı bar
016 RPC 036 XXX XXX	13,75	36/0,90	15,55	4,0
016 RPC 040 XXX XXX	13,75	40/1,00	15,75	4,5
016 RPC 044 XXX XXX	13,75	44/1,10	15,95	5,0
016 RPC 048 XXX XXX	13,75	48/1,20	16,15	5,0

## MAKSİMUM ÇALIŞMA MESAFESİ (m)

1 LPH

		Giriş basıncı bar							
		1,5	2,0	2,5	3,0	3,5	4,0	4,5	5,0
Damlaticı aralığı cm	20	82	95	105	113	120	128	135	141
	25	102	116	128	138	147	155	162	169
	30	119	137	151	163	174	183	192	200
	33	130	149	164	178	189	199	210	219
	40	154	177	195	210	224	236	247	257
	50	184	212	234	253	269	283	297	311
	60	215	247	273	294	313	330	346	361
	75	257	294	326	351	374	394	412	429
	100	319	367	405	437	465	490	516	551
	120	367	422	466	503	552	601	623	648
	150	434	499	580	632	669	703	735	768
200	543	646	707	766	819	864	902	948	



## DAMLA SULAMA BORUSU UZUNLUĐU - YÜK KAYIPLARI (bar)

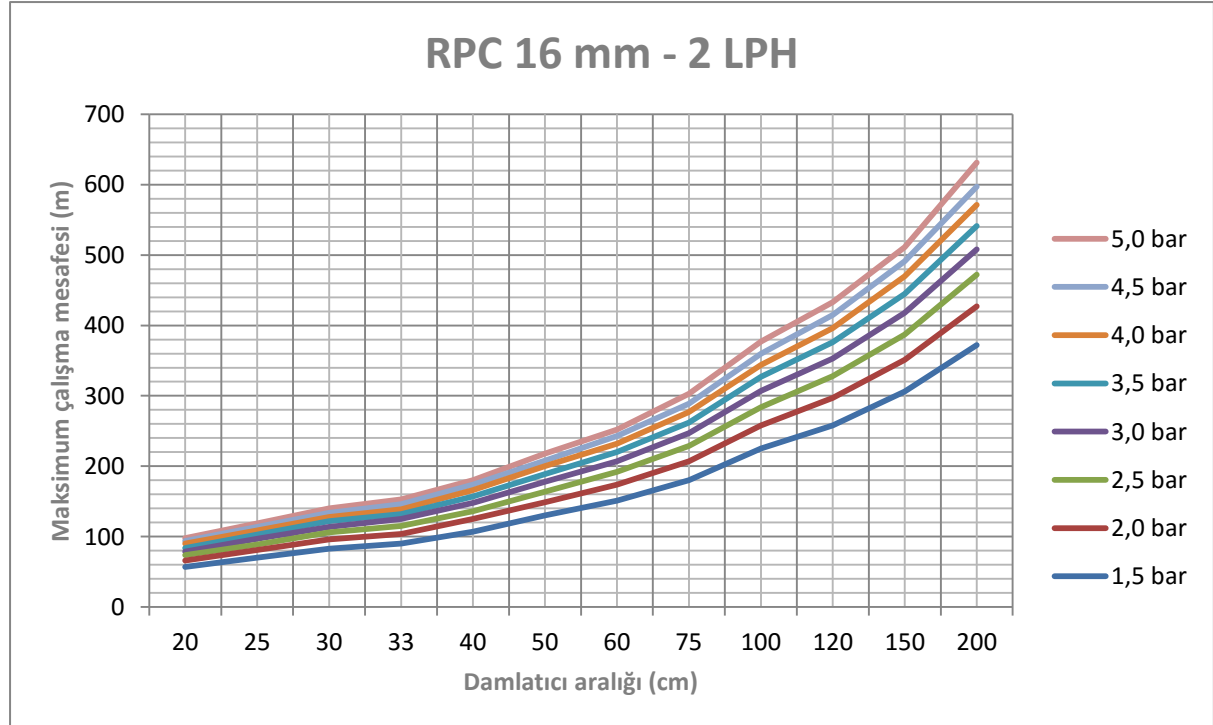
1 LPH

		Damlaticı aralığı											
		cm											
		20	25	30	33	40	50	60	75	100	120	150	200
Boru uzunluđu m	25	0,0284	0,0157	0,0097	0,0076	0,0046	0,0027	0,0017	0,0010	0,0005	0,0004	0,0002	0,0001
	50	0,2215	0,1224	0,0757	0,0594	0,0361	0,0211	0,0135	0,0081	0,0043	0,0028	0,0017	0,0010
	75	0,7331	0,4051	0,2505	0,1965	0,1195	0,0699	0,0447	0,0267	0,0141	0,0093	0,0057	0,0032
	100	1,7082	0,9438	0,5836	0,4578	0,2784	0,1628	0,1042	0,0622	0,0328	0,0218	0,0133	0,0075
	125	3,2969	1,8215	1,1263	0,8836	0,5373	0,3143	0,2010	0,1201	0,0633	0,0420	0,0257	0,0144
	150		3,1330	1,9372	1,5197	0,9241	0,5406	0,3458	0,2066	0,1089	0,0723	0,0442	0,0248
	175			3,0311	2,3779	1,4460	0,8458	0,5410	0,3233	0,1704	0,1131	0,0691	0,0388
	200			4,4968	3,5278	2,1452	1,2548	0,8026	0,4796	0,2528	0,1678	0,1025	0,0576
	225					3,0322	1,7737	1,1345	0,6779	0,3573	0,2372	0,1449	0,0814
	250					4,1262	2,4136	1,5438	0,9225	0,4862	0,3228	0,1972	0,1108
	275						3,1906	2,0407	1,2194	0,6428	0,4267	0,2607	0,1464
	300						4,1293	2,6412	1,5782	0,8319	0,5523	0,3374	0,1895
	325							3,3289	1,9892	1,0485	0,6961	0,4252	0,2388
	350							4,1391	2,4733	1,3037	0,8655	0,5287	0,2969
	375								3,0290	1,5966	1,0599	0,6475	0,3637
	400								3,6609	1,9296	1,2810	0,7826	0,4395
	425								4,3765	2,3068	1,5314	0,9355	0,5254
	450									2,7311	1,8131	1,1076	0,6221
	475									3,1845	2,1142	1,2915	0,7254
	500									3,7106	2,4635	1,5049	0,8452
	525									4,1559	2,7591	1,6855	0,9466
	550									4,4884	2,9798	1,8203	1,0224
	575										3,2182	1,9659	1,1041
	600										3,4756	2,1232	1,1925
	625										3,9622	2,4204	1,3594
650											2,7245	1,5302	
675											3,0786	1,7291	
700											3,4481	1,9366	
725											3,8618	2,1690	
750											4,2094	2,3642	
775												2,5770	
800												2,8089	
825												3,0617	
850												3,3372	
875												3,6376	
900												3,9650	
925												4,3218	

## MAKSİMUM ÇALIŞMA MESAFESİ (m)

2 LPH

		Giriş basıncı bar							
		1,5	2,0	2,5	3,0	3,5	4,0	4,5	5,0
Damlaticı aralığı cm	20	57	66	74	79	84	90	94	98
	25	70	81	89	97	103	109	114	119
	30	83	96	106	114	122	128	134	140
	33	90	104	115	125	132	139	146	153
	40	107	125	136	148	157	166	174	180
	50	130	149	164	178	189	200	208	218
	60	151	174	192	207	220	232	243	252
	75	180	207	229	247	262	277	289	303
	100	225	258	284	307	327	344	360	377
	120	258	297	328	353	376	396	415	433
	150	306	351	387	418	445	470	491	511
200	372	427	472	508	541	571	597	631	



## DAMLA SULAMA BORUSU UZUNLUĐU - YÜK KAYIPLARI (bar)

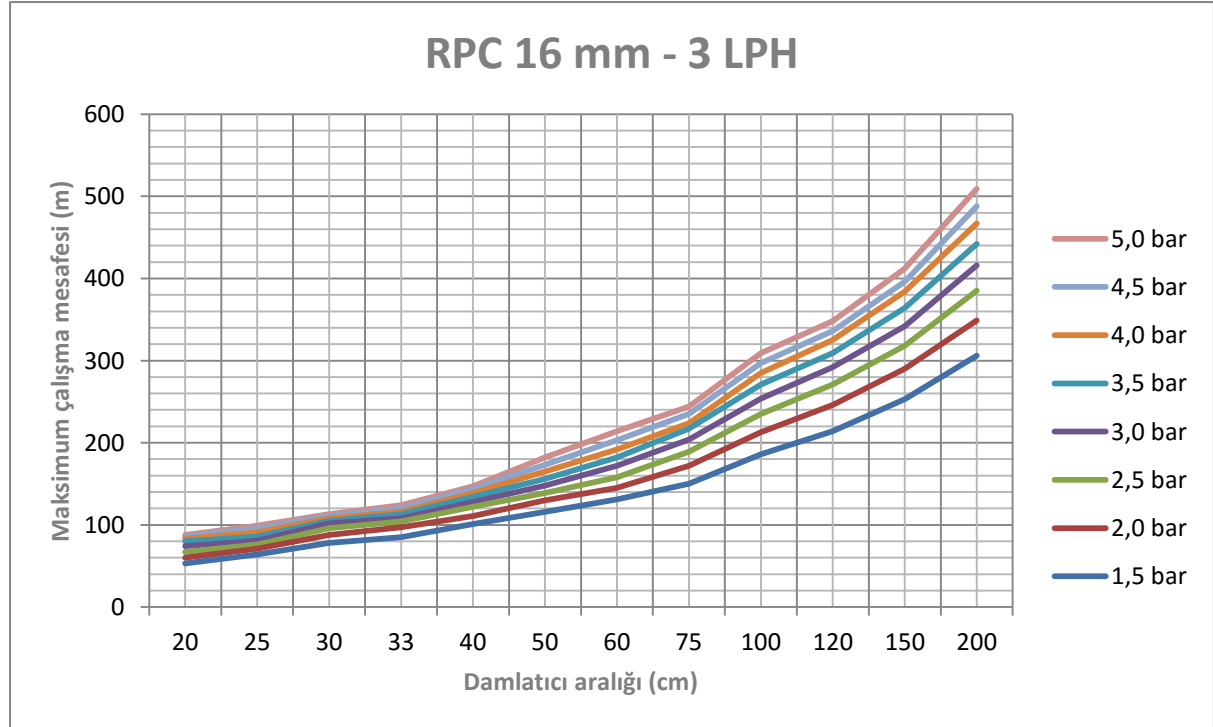
2 LPH

		Damlatıcı aralığı											
		cm											
		20	25	30	33	40	50	60	75	100	120	150	200
Boru uzunluđu m	25	0,0764	0,0434	0,0268	0,0210	0,0127	0,0074	0,0048	0,0028	0,0015	0,0010	0,0006	0,0003
	50	0,6061	0,3465	0,2138	0,1675	0,1017	0,0594	0,0380	0,0227	0,0120	0,0080	0,0049	0,0027
	75	2,0424	1,1497	0,7093	0,5559	0,3375	0,1972	0,1261	0,0754	0,0398	0,0264	0,0161	0,0091
	100		2,6756	1,6506	1,2937	0,7855	0,4590	0,2934	0,1754	0,0925	0,0615	0,0375	0,0212
	125			3,1779	2,4907	1,5122	0,8837	0,5648	0,3377	0,1781	0,1183	0,0721	0,0407
	150				4,2703	2,5928	1,5151	0,9684	0,5791	0,3054	0,2028	0,1237	0,0699
	175					4,0518	2,3677	1,5133	0,9049	0,4772	0,3170	0,1933	0,1092
	200						3,5141	2,2461	1,3430	0,7083	0,4705	0,2869	0,1620
	225							3,1746	1,8982	1,0011	0,6650	0,4055	0,2290
	250							4,3229	2,5849	1,3633	0,9055	0,5522	0,3118
	275								3,4164	1,8018	1,1968	0,7298	0,4122
	300								4,4228	2,3326	1,5493	0,9448	0,5336
	325									2,9342	1,9489	1,1885	0,6712
	350									3,6597	2,4308	1,4823	0,8372
	375									4,4749	2,9723	1,8125	1,0236
	400										3,5928	2,1909	1,2373
	425										4,2825	2,6115	1,4749
	450											3,1025	1,7522
	475											3,6121	2,0400
	500											4,2178	2,3821
525												2,7319	
550												3,1477	
575												3,5670	
600												4,0616	
625												4,4678	

## MAKSİMUM ÇALIŞMA MESAFESİ (m)

3 LPH

		Giriş basıncı bar							
		1,5	2,0	2,5	3,0	3,5	4,0	4,5	5,0
Damlaticı aralığı cm	20	53	60	67	74	80	83	86	88
	25	64	71	76	81	86	91	96	99
	30	78	88	96	102	105	108	111	113
	33	85	97	104	108	113	116	120	124
	40	101	111	122	128	134	139	144	147
	50	116	130	139	148	156	165	173	182
	60	131	145	158	172	182	192	203	214
	75	150	172	189	204	217	224	235	244
	100	186	213	235	254	271	285	297	309
	120	214	246	271	292	309	325	336	348
	150	253	290	318	342	364	384	396	412
200	306	349	385	416	442	467	488	509	





## DAMLA SULAMA BORUSU UZUNLUĐU - YÜK KAYIPLARI (bar)

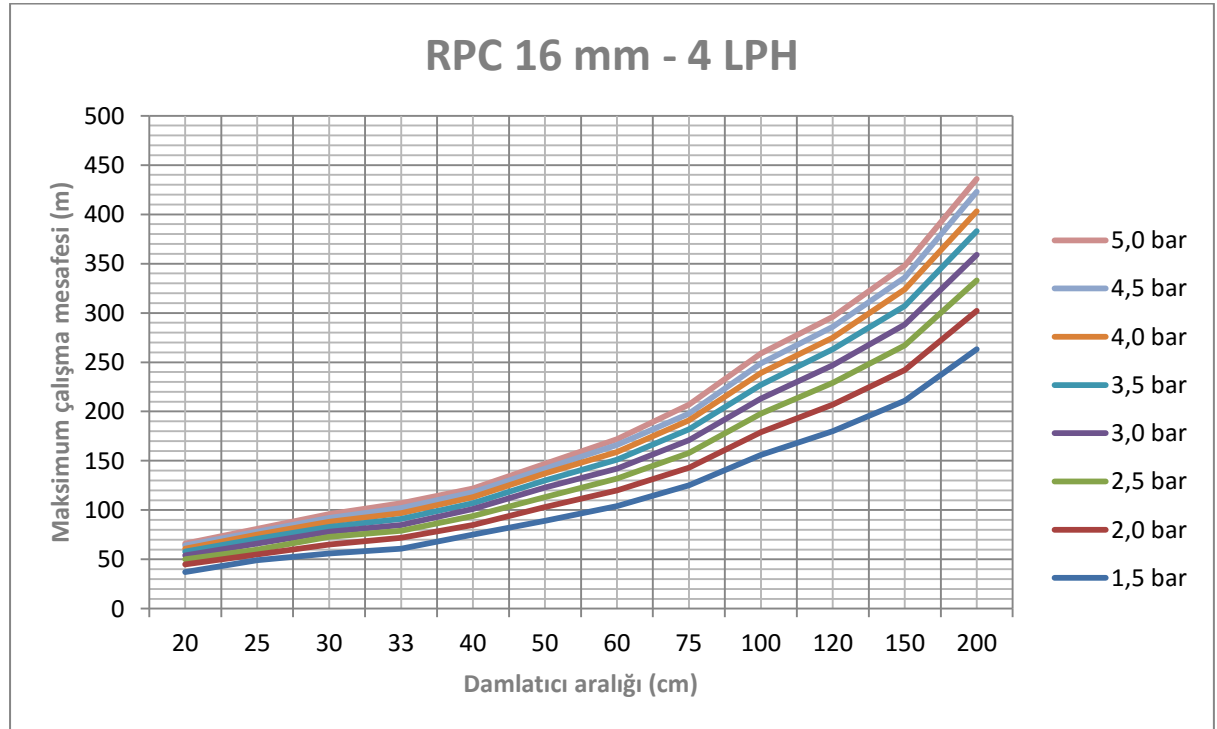
3 LPH

		Damlatıcı aralığı											
		cm											
		20	25	30	33	40	50	60	75	100	120	150	200
Boru uzunluđu m	25	0,0947	0,0538	0,0332	0,0260	0,0158	0,0092	0,0059	0,0035	0,0019	0,0012	0,0008	0,0004
	50	0,7514	0,4296	0,2650	0,2077	0,1261	0,0737	0,0471	0,0282	0,0149	0,0099	0,0060	0,0034
	75	2,5322	1,4254	0,8794	0,6892	0,4184	0,2445	0,1563	0,0935	0,0493	0,0327	0,0200	0,0113
	100			2,0465	1,6039	0,9738	0,5691	0,3637	0,2175	0,1147	0,0762	0,0465	0,0262
	125					2,1424	1,2519	0,8002	0,4785	0,2523	0,1676	0,1022	0,0577
	150						2,6290	1,6804	1,0048	0,5299	0,3520	0,2146	0,1212
	175						4,1084	2,6260	1,5702	0,8281	0,5501	0,3354	0,1894
	200							3,8975	2,3305	1,2291	0,8164	0,4978	0,2812
	225								3,2939	1,7372	1,1539	0,7036	0,3974
	250									2,3656	1,5713	0,9581	0,5411
	275									3,1265	2,0767	1,2664	0,7152
	300									4,0645	2,6997	1,6463	0,9298
	325										3,5096	2,1401	1,2087
	350											2,6693	1,5075
	375											3,2639	1,8434
	400											3,9453	2,2282
	425												2,6559
	450												3,1553
	475												3,6736
	500												4,2896

## MAKSİMUM ÇALIŞMA MESAFESİ (m)

4 LPH

		Giriş basıncı bar							
		1,5	2,0	2,5	3,0	3,5	4,0	4,5	5,0
Damlatıcı aralığı cm	20	37	45	50	54	58	61	64	66
	25	49	55	60	66	71	75	78	81
	30	56	65	73	78	83	88	92	96
	33	61	72	79	85	91	97	102	107
	40	75	85	94	101	107	113	118	122
	50	89	103	113	123	130	137	142	147
	60	104	120	132	142	151	159	166	172
	75	125	143	158	171	182	191	198	207
	100	156	179	198	213	227	239	249	259
	120	180	207	229	247	263	275	286	296
	150	211	242	267	288	307	324	336	348
200	263	302	333	359	383	403	423	436	



## DAMLA SULAMA BORUSU UZUNLUĐU - YÜK KAYIPLARI (bar)

4 LPH

		Damlaticı aralıđı												
		cm												
		20	25	30	33	40	50	60	75	100	120	150	200	
Boru uzunluđu m	25	0,2272	0,1282	0,0791	0,0615	0,0375	0,0218	0,0140	0,0083	0,0043	0,0028	0,0018	0,0009	
	50	1,8172	1,0223	0,6307	0,4905	0,2991	0,1735	0,1119	0,0664	0,0346	0,0227	0,0144	0,0075	
	75		3,3993	2,0973	1,6312	0,9946	0,5769	0,3720	0,2207	0,1152	0,0754	0,0477	0,0251	
	100				3,7993	2,3165	1,3437	0,8665	0,5141	0,2682	0,1755	0,1112	0,0584	
	125						2,5855	1,6673	0,9892	0,5161	0,3377	0,2139	0,1123	
	150							2,8655	1,7001	0,8870	0,5804	0,3676	0,1930	
	175								2,6512	1,3833	0,9051	0,5733	0,3009	
	200								3,9402	2,0558	1,3452	0,8520	0,4472	
	225									2,8976	1,8960	1,2009	0,6304	
	250									3,9500	2,5847	1,6371	0,8593	
	275										3,4149	2,1629	1,1353	
	300											2,8119	1,4760	
	325												3,5227	1,8491
	350													2,3139
	375													2,8095
	400													3,4211
425													4,0590	